

CONTACTEZ VOTRE ACCOMPAGNATEUR RÉNOV' LOCAL



Des conseillers-techniciens à votre écoute

NORMANDIE

Manche (50)

210 rue Alexis de Tocqueville
50000 Saint-Lô
contact@cdhat.fr

02 33 75 62 40

Manche Nord Cotentin (50)

52 rue de l'Ancien Quai
50100 Cherbourg-en-Cotentin
agence.cherbourg@cdhat.fr

02 33 01 72 78

Calvados-Orne (14 et 61)

28-30 avenue de Garbsen
14200 Hérouville-Saint-Clair
calvados-orne@cdhat.fr

02 31 53 73 73

BRETAGNE

Ille-et-Vilaine (35)

Immeuble Le Sirius
227 rue de Châteaugiron
35000 Rennes
bretagne@cdhat.fr

02 99 28 46 50

Côtes d'Armor (22)

Parc d'Activité de l'Arrivée
2 rue François Jacob
Bât. A - 3^e étage
Plateau 3-1
22190 Plérin
cotesdarmor@cdhat.fr

02 96 01 51 91

Morbihan (56)

43 rue Jean Jaurès
56400 Auray
morbihan@cdhat.fr

02 97 31 49 40



aiderenov-cdhat.fr
@Groupe_CDHAT



**Réduisez
vos dépenses énergétiques**

Accompagner les propriétaires privés, c'est notre cœur de métier, depuis 70 ans et cela ne s'invente pas, ne s'improvise pas.

Le CDHAT ne démarche pas.

C'est à vous, propriétaires, d'initier la démarche en nous contactant.





Vous êtes **PROPRIÉTAIRE OCCUPANT** ou **BAILLEUR**, vous souhaitez entreprendre des **TRAVAUX**, pour réaliser des **ÉCONOMIES D'ÉNERGIE**.

Le **CDHAT**, association **NEUTRE** et **INDÉPENDANTE**, vous accompagne pour obtenir sous certaines conditions, des **AIDES FINANCIÈRES**.

AIDES MOBILISABLES

jusqu'à 90 %

du montant des travaux
(dans la limite de 70 000 € HT)

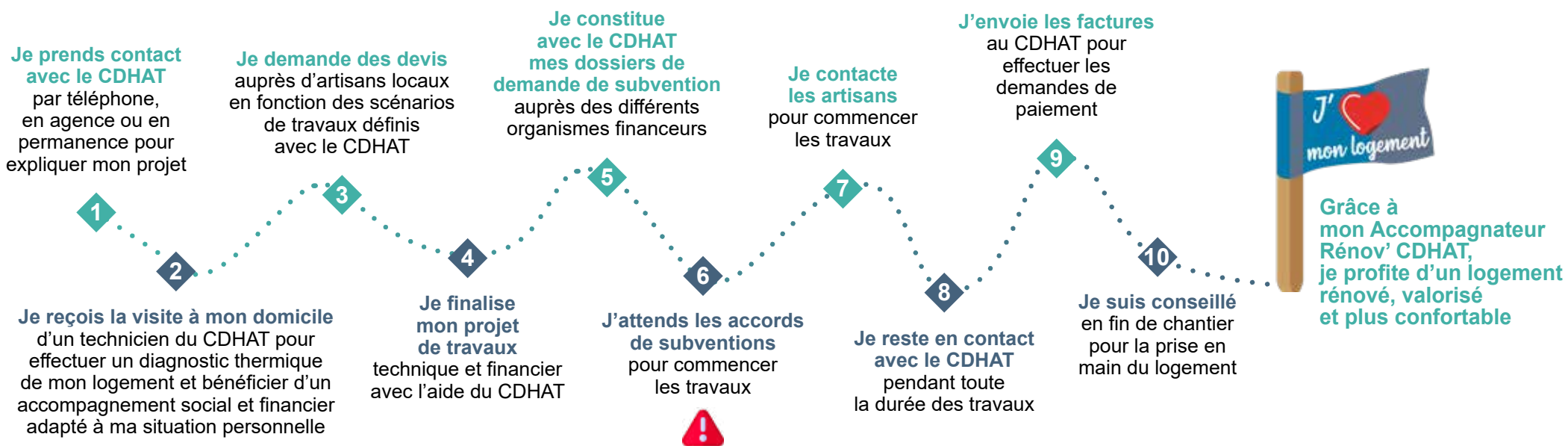


Nos Accompagnateurs Rénov' recherchent pour vous **l'ensemble des aides financières disponibles sur le territoire** :

- MaPrimeRénov' Parcours Accompagné
- Aides communales, départementales et régionales
- ...

BIEN S'ENTOURER POUR RÉUSSIR SON PROJET

Un parcours pas à pas, main dans la main



Bon à savoir

Les travaux doivent permettre un gain d'au moins 2 classes énergétiques

Les aides sont conditionnées à la réalisation d'un audit énergétique servant de référence